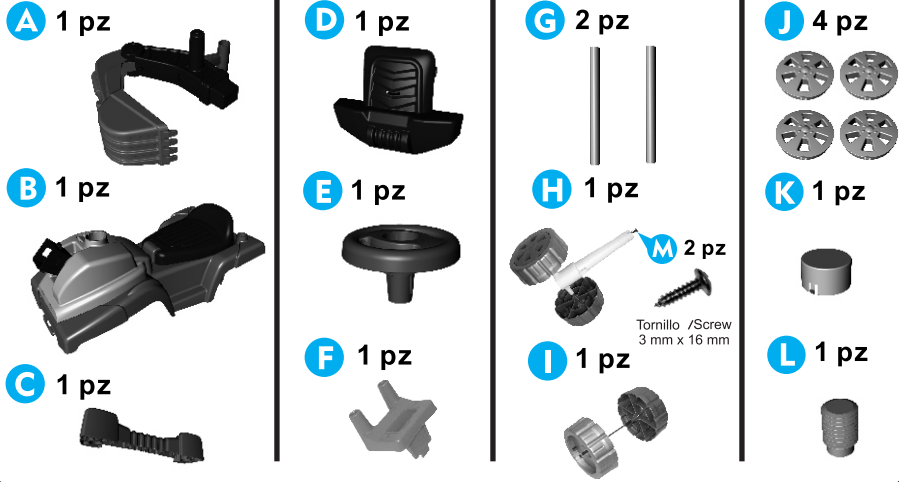
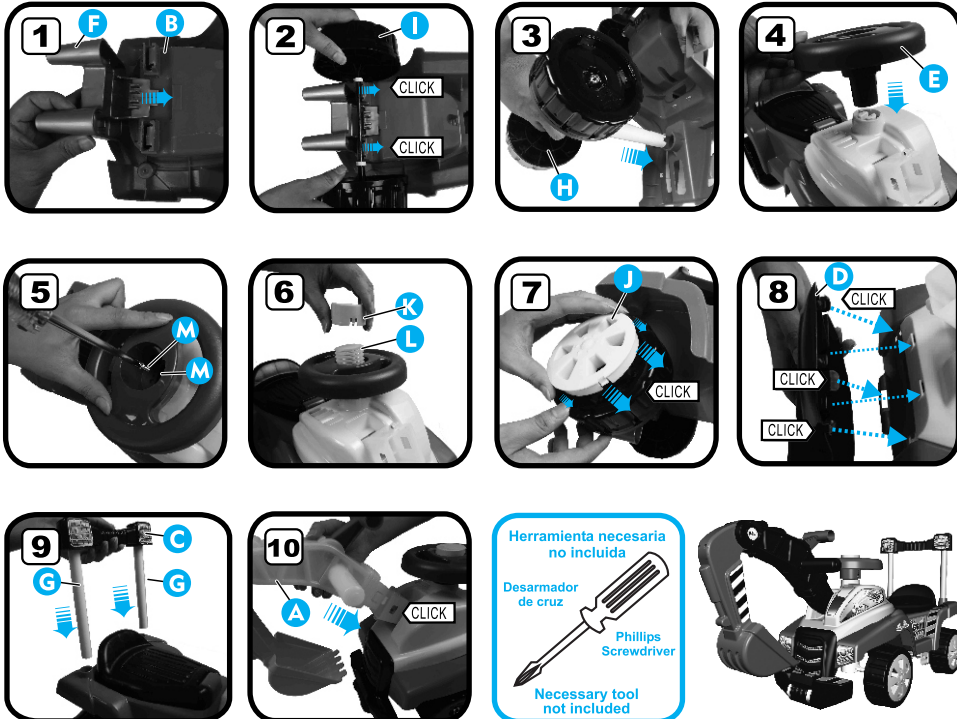


## LISTA DE PARTES / PART LIST



## ENSAMBLE COMO SE MUESTRA EN LAS FIGURAS ASSEMBLY AS SHOWN IN PICTURES



POR FAVOR CONSERVE ESTE INSTRUCTIVO, LEALO ANTES DE ENSAMBLAR Y USAR ESTE JUGUETE / READ AND SAVE THESE INSTRUCTIONS

**MyToy**

**DIGGYO**

REQUIERE ENSAMBLAR POR UN ADULTO  
ADULT ASSEMBLY REQUIRED

MODELO: **5212**  
MODEL: **5212**

Edad Recomendable:  
Age Group:

INSTRUCTIVO DE ENSAMBLE  
ASSEMBLY INSTRUCTIVE

**2** años years old  $\approx$  **4** años years old



Juguete montable

### ⚠ PRECAUCIONES:

De hacer caso omiso de estas precauciones y de las instrucciones de ensamble pudieran resultar graves lesiones.

- Nunca deje al niño sin supervisión. Siempre manténgalo a la vista mientras este en el juguete.
- Deje de usar el juguete si llegara a romperse o dañarse.
- Úsese solo en superficies planas y libres de objetos, que pudieran causar volcadura del juguete.
- Para evitar daños de quemaduras mantenga al niño alejado de radiadores, calentadores, estufas, etc.
- No lo use alrededor de albercas.
- No lo use en calles inclinadas.
- Nunca cargue el juguete con el niño arriba.
- Bloquee escaleras y escalones antes de usarlo.

### ⚠ WARNING:

Failure to follow these warnings and the assembly instructions could result in injury.

- Never leave child unattended. Always keep child in view while in toy.
- Discontinued using the product if it become damage or broken.
- Use only on surfaces that are flat and free of objects that could cause the toy to tip over.
- Avoid burn injuries, keep child away from ranges, radiators, space heaters, fireplaces, etc.
- Do not use around swimming pools.
- Do not use in sloped streets.
- Never carry it with child on it.
- Block stairs/steps securely before using toy.