



EDAD
RECOMENDADA
6 MESES A
18 MESES

INSTRUCTIVO DE ENSAMBLE / ASSEMBLY INSTRUCTIVE
CONSERVE ESTE INSTRUCTIVO Y LEALO ANTES DE ENSAMBLAR Y USAR ESTE PRODUCTO
READ AND SAVE THESE INSTRUCTIONS

AGE GROUP
6 MONTHS TO
18 MONTHS

Requiere ensamblar por un adulto
Adult assembly required

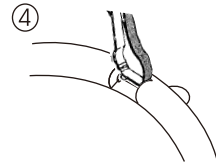
Fabricante:
MERRY TECH INTERNACIONAL, S.A. DE C.V. calle cochimies,
No. 18480, INT. 821-D, Col. Guaycura Tijuana B.C.N. Mexico C.P. 22216
Tel: 664 625 1552 Fax: 664 627 0540

ENSAMBLE DE LOS SOPORTES SUPPORTS ASSEMBLY



INTRODUZCA EL PERNO DE METAL
EN LA PIEZA SOPORTE (DELFIN O
CONEJO) HASTA EL TOPE.

INSERT METAL PIN INTO SUPPORT PIECE
(DOLPHIN OR RABBIT).



AHORA SOLO PRESIONE HACIA ABAJO
PARA ENSAMBLAR TOTALMENTE LA PIEZA

THEN JUST PUSH DOWN FOR ASSEMBLY
THE PIECE COMPLETELY



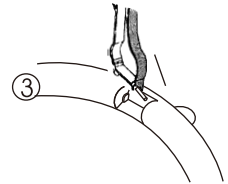
MANTENGA EL DELFIN O CONEJO EN FORMA
HORIZONTAL (ACOSTADO) SIN QUE SE MUEVA
EL PERNO (SI SE FIJA NOTARA QUE EL PERNO
TIENE UNA PARTE MAS GRUESA)

KEEP DOLPHIN (OR RABBIT) HORIZONTALY , TRY
DO NOT MOVE THE PIN



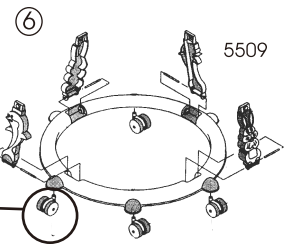
ACOMODE EL PERNO POR LA PARTE DE
ABAJO, SOLO EMPUJE CON EL DEDO Y
ASEGURESE QUE QUEDE FIRME.

FINALLY , JUST PUSH THE PIN WITH FINGER
AND MAKE SURE IS FIRM.



INTRODUZCA PRIMERO LA PARTE MAS GRUESA
DEL PERNO, INCLINANDO LA PIEZA LIGERAMENTE
Y EMPUJE CON EL DEDO PARA METERLO
COMPLETAMENTE EN EL AGUJERO.

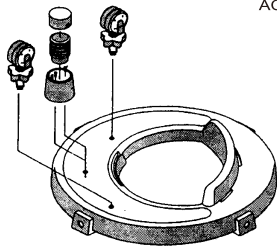
INSERT FIRST WIDER SIDE OF THE PIN, SLOPE THE
PIECE SLIGHTLY AND PUSH WITH FINGER FOR PUT
IN COMPLETELY IN THE HOLE.



NOTA: ENSAMBLE LAS
RUEDAS A PRESIÓN
NOTE: ASSEMBLY
WHEELS BY PRESSING

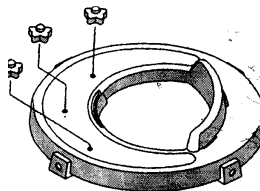
PEGUE LAS CALCOMANIAS DE "OJITOS" EN
LOS SOPORTES (DELFINES O CONEJOS).
LABEL THE "EYES" STICKERS ON THE SUPPORTS
(DOLPHINS OR RABBITS)

ENSAMBLE DE LOS ACCESORIOS DE LA CHAROLA ACCESSORIES ASSEMBLY



LOS ACCESORIOS DE LA
CHAROLA DE LA ANDADERA
COMO LAS ESTRELLAS,
EL CLAXON Y LAS SONAJAS ,
SE ENSAMBLAN A PRESION.

ACCESSORIES LIKE STARS,
HORN AND JINGLE BELLS
ARE ASSEMBLED PUSHING
WITH FINGERS.



ENSAMBLE DEL JUGUETE MUSICAL MUSICAL TOY ASSEMBLY

PARA ENSAMBLAR EL JUGUETE MUSICAL, INTRODUZCA
EN FORMA ANGULAR COMO SE MUESTRA EN LA FOTO
Y PRESIONE HACIA ABAJO

FOR ASSEMBLY MUSICAL TOY, INSERT SLOPE SLIGHTLY
AS INDICATED AND PUSH DOWN.



ESTA PIEZA MUSICAL , TIENE GARANTIA POR 3 MESES,
VALIDA A TRAVES DEL CAMBIO FISICO DE LA MISMA
EN CUALQUIERA DE NUESTROS CENTROS DE SERVICIO,
BAJO LAS CONDICIONES DESCRITAS EN LA GARANTIA.



ENSAMBLE DEL ASIENTO SEAT ASSEMBLY

PARA ASEGURAR EL ASIENTO ACOJINADO
INTRODUZCA LOS 3 GANCHOS PLASTICOS
DEL ASIENTO EN CADA UNA DE LAS RANURAS
DEL RESPALDO Y ASEGURE FIRMEMENTE.

INTRODUZCA LA LENGUETA FRONTAL DEL
ASIENTO EN LA RANURA METALICA COMO
MUESTRA LA FIGURA.

VUELVA A INTRODUCIR LA LENGUETA FRONTAL
DEL ASIENTO EN LA RANURA SUPERIOR DE LA
HEBILLA METALICA, AJUSTANDO A LA MEDIDA
QUE EL BEBE LO REQUIERA.

FINALMENTE HAGA UN NUDO AL FINAL DE LA
PUNTA PARA ASEGURAR..



INSERT THE SEAT TIP IN METAL PIECE AS SHOWN
IN FIGURE.



INSERT AGAIN THE SEAT TIP IN TOP SLOT OF THE
PIECE , ADJUSTING ACCORDING BABY HEIGHT.

FINALLY TIE A KNOT IN THE SEAT TIP FOR SECURE

CONTENIDO DE BOLSA DE ACCESORIOS ACCESSORIES BAG

MODELOS

PARTES	* JUGUETE MUSICAL * ESTRELLAS	SONAJAS Y CLAXON
	6	6
	1	1
	0	2
	4	4
OJITOS	8	8

- Se requiere ensamblar por un adulto.
- Conserve el instructivo para uso futuro.
- Mantenga las partes pequeñas lejos de los niños durante el ensamble.
- Este producto es solo para bebés que puedan sentarse sin ayuda y no midan mas de 32" (81,3 cm) de alto.
- Este producto es solo para bebés que no sepan caminar.

- Adult assembly required
- Keep instructions for future use.
- Keep small parts away from children during assembly
- This product is only intended for use by babies who can sit up unassisted , and who are no more than 32" tall.
- This product is only intended for use by babies who can not walk.

- **NUNCA DEJE AL NIÑO SIN SUPERVISIÓN.**
- **MANTENGA AL NIÑO ALEJADO DE ESTUFAS, ESCALERAS Y CALENTADORES.**
- **NUNCA CARGUE LA ANDADERA CON EL NIÑO DENTRO**
- **NEVER LEAVE THE CHILD WITHOUT SUPERVISION**
- **KEEP THE CHILD AWAY FROM HEATERS, RADIATORS, STAIRS.**
- **NEVER CARRY WITH THE CHILD INSIDE**